

DESCRIPCIÓN DE GABINETE AUTOSOPORTADO

Descripción:

Gabinete para Tablero Autosoportado marca THABNA, fabricado en plancha de acero, para instalación en ambientes interiores con montaje al piso.

Estructura:

- Fabricado en acero de plancha de acero con puerta abisagrada y llave de seguridad.

Especificaciones:

- Estructura de perfiles, puerta en planchas de acero 1.5mm de espesor, 1.5mm en paneles. Mandil interno de protección 1.5mm de espesor.
- Acabado: En pintura epoxica en polvo de poliéster estabilizado a rayos UV al horno, RAL 7035.
- Grado de protección: IP 54, bajo norma IEC 60529.
- Grado de protección IK 10, bajo norma IEC 60529.

Normas de fabricación:

- Acorde con las recomendaciones de las normativas internacionales IEC 61439, subpartes 1, 2, 3, 4, 5 y 6.
- Código Nacional de Electricidad CNE y recomendaciones generales ANSI, NEMA.

Equipamiento eléctrico:

- Disponible para instalación de: interruptores termomagnéticos, contactores, fuentes de alimentación, dispositivos auxiliares, equipos de control y comunicaciones, según normas IEC 60076, IEC 60146, IEC 60255, IEC 60269, IEC 60346, IEC 60831, IEC 60947, IEC 61008.



DESCRIPCIÓN DE GABINETE ADOSADO

Descripción:

Tableros murales marca nacional (THABNA) de sobreponer fabricados en plancha de acero galvanizado, para instalación en ambientes interiores con montaje a pared, de fácil manipulación, estructura resistente que consta de:

- Cuadro o Gabinete de Acero con puerta abisagrada y con llave de seguridad.
- Mandil desmontable y abisagrado.
- Placa Base, para montaje de componentes y dispositivos.
- Porta Plano en contra puerta para alojar información de tablero.

Especificación:

Tipo material.

- Lamina en Acero Galvanizado de origen 1.5 mm de espesor para cuerpo y 1.5mm de espesor para mandil.

Acabado

- En pintura epoxica en polvo de poliéster estabilizado a rayos UV al horno Color RAL7035.

Grado de Protección IP.

- IP54, bajo la norma IEC 60529

Grado de protección IK

- IK10, bajo la norma IEC 60529

Temperatura en Ambiente

- -5C° hasta 40°C

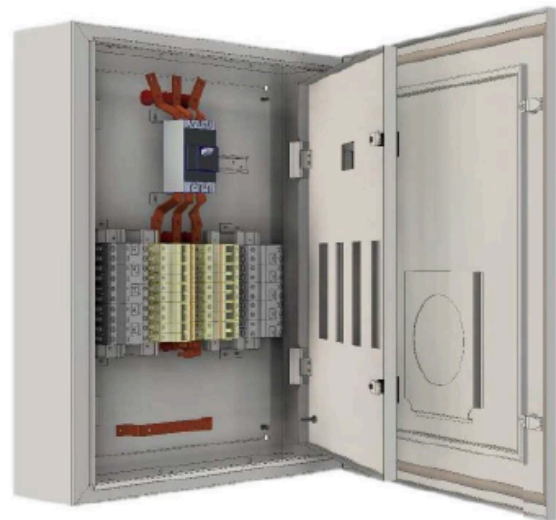
Norma de Fabricación:

- Acorde con las recomendaciones de las normativas internacionales IEC61439, sub partes 1, 2, 3, 4, 5 y 6
- Código Nacional de Electricidad (CNE) y recomendaciones generales de ANSI, NEMA.

Equipo Eléctrico:

- Dimensionamiento de barras de cobre electrolítico 99% de pureza en base a la norma DIN 43671, con aislamiento termo-contráctil
- Aisladores de resina con rigidez dieléctrica mayor 200Kv/cm según norma DIN 53481
- Nivel de Tensión de Operación 120VAC hasta 600VAC
- Cables libre de halógeno mediante conductores eléctricos con canalización interior
- Apto para acomodar: Interruptor termo-magnéticos, contactores de fuerza y control, fuentes de alimentación, dispositivos auxiliares, equipos de control y comunicaciones, según norma IEC 60076, IEC60146, IEC 60255, IEC 60269, IEC 60346, IEC 60831, IEC 60947 y IEC 61008
- Pruebas de aislamiento a 1000VDC entre fase-neutro y fase-tierra.

Tableros eléctricos
ADOSADO
Hasta 630A



DESCRIPCION DE GABINETE EMPOTRADO

Descripción:

Tableros del tipo para empotrar, marca Nacional (THABNA), fabricados en plancha de acero galvanizado, para instalaciones ambientes interiores con montaje a pared, para fácil manipulación, estructura resistente que consta de:

- Cuadro o Gabinete de acero con puerta abisagrada y con llave de seguridad
- Mandil desmontable y abisagrado
- Placa Base para montaje de componentes y dispositivos
- Porta Plano en contra puerta para alojar información de tablero.

EMPOTRADO
Hasta 250A

Especificación:

Tipo de Material

- Lamina en Acero Galvanizado de origen 1.5mm cuerpo, marco, tapa y 1.5mm de espesor para mandil

Acabado

- En pintura epoxica en polvo de poliéster estabilizado a rayos UV al horno Color RAL7035.

Grado de Protección IP:

- IP42, bajo norma IEC 60529.

Grado de protección IK

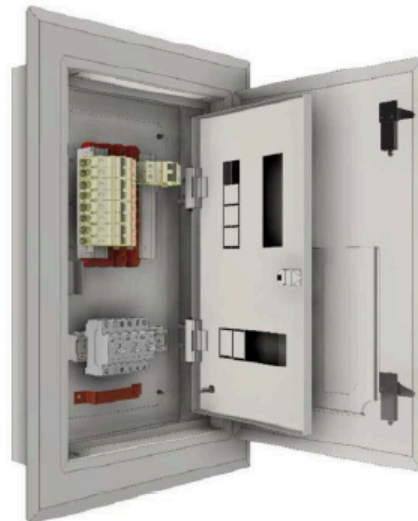
- IK08, bajo la norma IEC 60529

Temperatura en Ambiente

- -5°C hasta 40°C

Norma de Fabricación:

- Acorde con las recomendaciones de las normativas internacionales IEC61439, sub partes 1, 2, 3, 4, 5 y 6
- Código Nacional de Electricidad (CNE) y recomendaciones generales de ANSI, NEMA.



Equipo Eléctrico:

- Dimensionamiento de barras de cobre electrolítico 99% de pureza en base a la norma DIN 43671, con aislamiento termo-contráctil
- Aisladores de resina con rigidez dieléctrica mayor 200Kv/cm según norma DIN 53481
- Nivel de Tensión de Operación 120VAC hasta 600VAC
- Cables libre de halógeno mediante conductores eléctricos con canalización interior
- Apto para acomodar: Interruptor termo-magnéticos, contactores de fuerza y control, fuentes de alimentación, dispositivos auxiliares, equipos de control y comunicaciones, según norma IEC 60076, IEC60146, IEC 60255, IEC 60269, IEC 60346, IEC 60831, IEC 60947 y IEC 61008
- Pruebas de aislamiento a 1000VDC entre fase-neutro y fase-tierra

DESCRIPCIÓN DE GABINETE AUTOSOPORTADO

Descripción:

Gabinete para Tablero Autosoportado marca TEKPAN, fabricado en plancha de acero, para instalación en ambientes interiores con montaje al piso.

Estructura:

- Fabricado en acero de plancha de acero con puerta abisagrada y llave de seguridad.

Especificaciones:

- Estructura de perfiles, puerta en planchas de acero 1.5mm de espesor, 1.5mm en paneles. Mandil interno de protección 1.5mm de espesor.
- Acabado: En pintura epoxica en polvo de poliéster estabilizado a rayos UV al horno, RAL 7035.
- Grado de protección: IP 65, bajo norma IEC 60529.
- Grado de protección IK 10, bajo norma IEC 60529.

Normas de fabricación:

- Acorde con las recomendaciones de las normativas internacionales IEC 61439, subpartes 1, 2, 3, 4, 5 y 6.
- Código Nacional de Electricidad CNE y recomendaciones generales ANSI, NEMA.

Equipamiento eléctrico:

- Disponible para instalación de: interruptores termomagnéticos, contactores, fuentes de alimentación, dispositivos auxiliares, equipos de control y comunicaciones, según normas IEC 60076, IEC 60146, IEC 60255, IEC 60269, IEC 60346, IEC 60831, IEC 60947, IEC 61008.



DESCRIPCIÓN DE GABINETE ADOSADO

Descripción:

Tableros murales marca TIBOX de sobreponer fabricados en plancha de acero galvanizado, para instalación en ambientes interiores con montaje a pared, de fácil manipulación, estructura resistente que consta de:

- Cuadro o Gabinete de Acero con puerta abisagrada y con llave de seguridad.
- Mandil desmontable y abisagrado.
- Placa Base, para montaje de componentes y dispositivos.
- Porta Plano en contra puerta para alojar información de tablero.

Especificación:

Tipo material.

- Lamina en Acero Galvanizado de origen 1.5 mm de espesor para cuerpo y 1.5mm de espesor para mandil.

Acabado

- En pintura epoxica en polvo de poliéster estabilizado a rayos UV al horno Color RAL7035.

Grado de Protección IP.

- IP65, bajo la norma IEC 60529

Grado de protección IK

- IK10, bajo la norma IEC 60529

Temperatura en Ambiente

- -5°C hasta 40°C

Norma de Fabricación:

- Acorde con las recomendaciones de las normativas internacionales IEC61439, sub partes 1, 2, 3, 4, 5 y 6
- Código Nacional de Electricidad (CNE) y recomendaciones generales de ANSI, NEMA.

Equipo Eléctrico:

- Dimensionamiento de barras de cobre electrolítico 99% de pureza en base a la norma DIN 43671, con aislamiento termo-contráctil
- Aisladores de resina con rigidez dieléctrica mayor 200Kv/cm según norma DIN 53481
- Nivel de Tensión de Operación 120VAC hasta 600VAC
- Cables libre de halógeno mediante conductores eléctricos con canalización interior
- Apto para acomodar: Interruptor termo-magnéticos, contactores de fuerza y control, fuentes de alimentación, dispositivos auxiliares, equipos de control y comunicaciones, según norma IEC 60076, IEC60146, IEC 60255, IEC 60269, IEC 60346, IEC 60831, IEC 60947 y IEC 61008
- Pruebas de aislamiento a 1000VDC entre fase-neutro y fase-tierra.

Tableros eléctricos
ADOSADO
Hasta 630A

